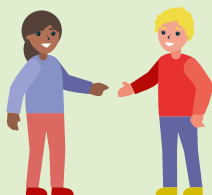




Berechnungsstelle

Ermäßigung schulische Tagesbetreuung



Die Feststellung der Bemessungsgrundlage für alle Schulkinder in Wien wird von der Berechnungsstelle – Ermäßigung schulische Tagesbetreuung durchgeführt.

Bitte übermitteln Sie die Unterlagen per E-Mail, Post, Fax:

- vollständige Formulare der Schule
- aktuelle Einkommensunterlagen
- Kontaktdaten für Rückfragen
- Kopie/Foto eines offiziellen Lichtbildausweises der beantragenden Person (Führerschein, Reisepass, Personalausweis)

Falls dennoch ein persönlicher Termin notwendig ist, vereinbaren Sie diesen bitte telefonisch unter +43 1 277 55 55.

Berechnungsstelle

Ermäßigung schulische Tagesbetreuung

Wien 16, Wilhelminenstraße 93

Infotelefon: +43 1 277 55 55

E-Mail: bst@ma10.wien.gv.at

www.kindergaerten.wien.at

ÖFFNUNGSZEITEN INFOPOINT

Während dieser Öffnungszeiten können Sie Ihre Unterlagen abgeben:

MO, DI, DO, FR: 8.00 – 12.00 Uhr; MI: geschlossen

Donnerstagnachmittag: 15.30 – 17.30 Uhr

Beratungsgespräche und persönliche Auskünfte finden nach vorheriger telefonischer Terminvereinbarung unter +43 1 277 55 55 statt.